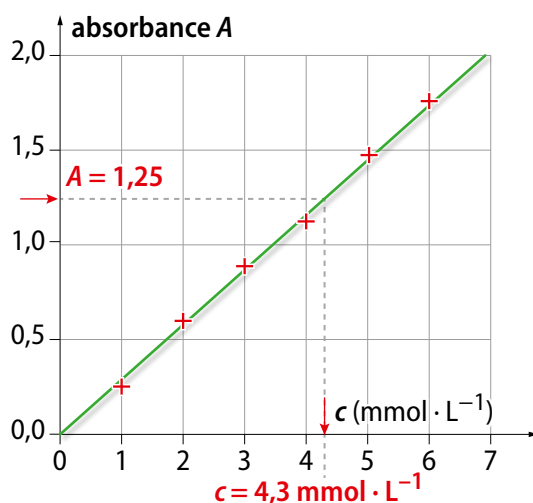


21 1. La longueur d'onde a été choisie en se plaçant au maximum d'absorption de la solution.

2.



3. La courbe tracée est une droite qui passe par l'origine. L'absorbance A et la concentration c sont proportionnelles. La loi de Beer-Lambert est vérifiée.

4. La concentration en quantité de matière de la solution est déterminée graphiquement : $c_5 = 4,3 \text{ mmol} \cdot \text{L}^{-1}$ (voir graphique ci-dessus).