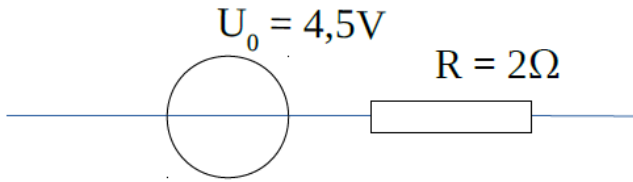


Chapitre 11

16 Source de tension modélisée

1. Schéma de l'équivalent électrique de la source de tension :



2. Une source idéale de tension a une tension constante entre ses bornes (qui ne dépend donc pas de l'intensité du courant électrique qu'elle délivre).

3. La caractéristique d'une telle source est la représentation graphique de $U = U_0 - R.I$:

