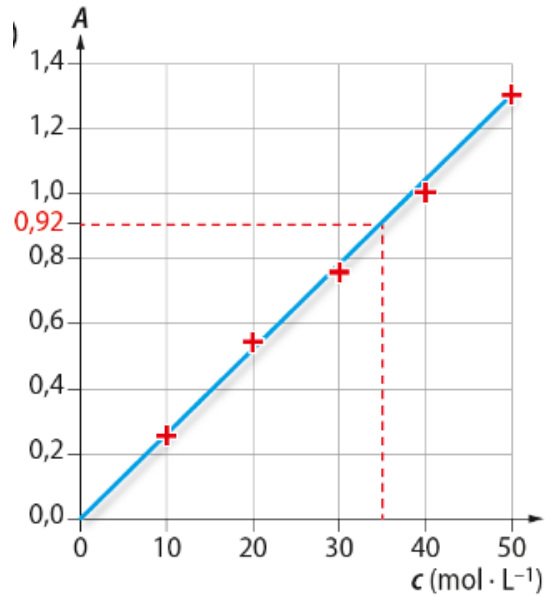


Chapitre 1

25 Loi de Beer-Lambert

1. On trouve une droite qui passe par l'origine.



2. C'est une droite qui passe par l'origine.

3. L'absorbance d'une solution est proportionnelle à sa concentration (loi de Beer-Lambert).

4. En utilisant le graphique on trouve $c_s = 35,0 \mu\text{mol} \cdot \text{L}^{-1}$.